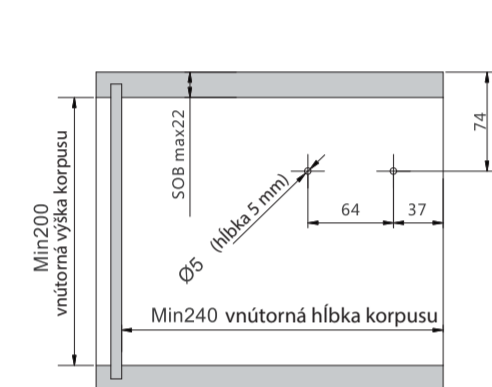


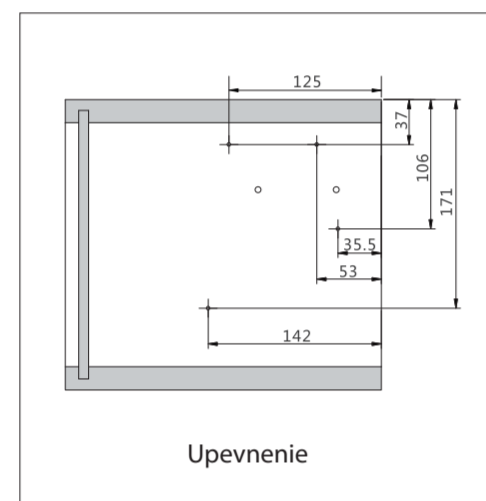
**Inštalácia výklopného systému  
Séria SQ**

**Inštaláčnne rozmery (mm)**



Uchytenie a potrebný priestor

SOB hrúbka horného dna korpusu



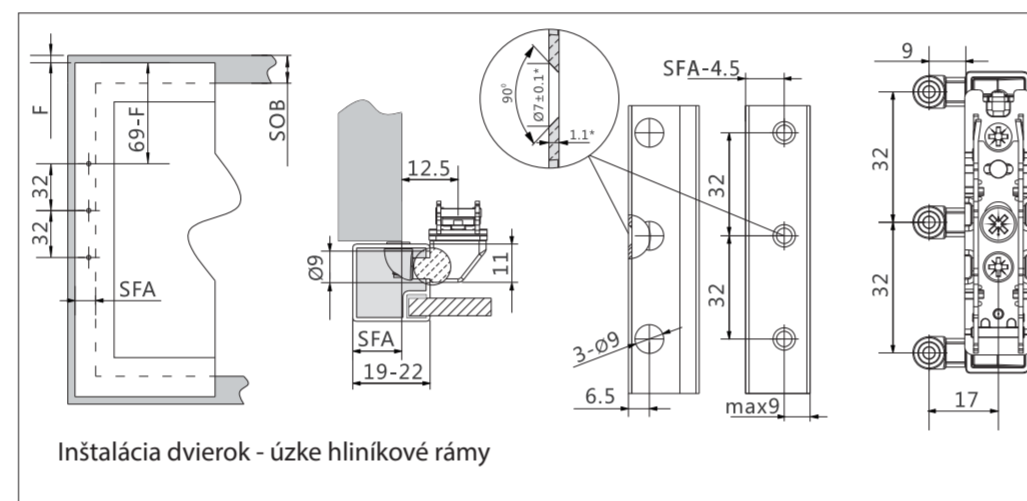
Upevnenie

4x drevoskrutka Ø4X38mm



Inštalácia dvierok - drevotrieska a široké hliníkové rámy

4x drevoskrutka pre drevotrieskové dvierka (Ø4X16mm)  
4x zápuštná skrutka pre široký hliníkový rám (M4X11mm)  
SFA - bočný presah čela F - medzera

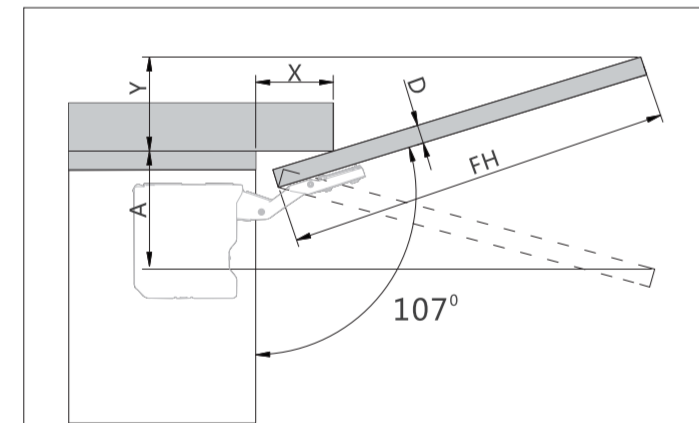


Inštalácia dvierok - úzke hliníkové rámy

šírka rámu (mm)	19	20	21	22
SFA(mm)	15~19	16~20	17~21	18~22

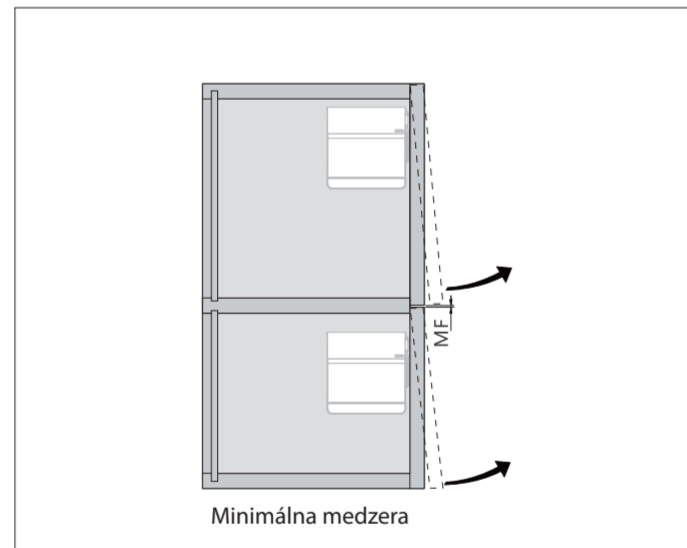
10 zápuštných skrutek do úzkych hliníkových rámov 3,5x8,5 mm  
\* pri zmene hrúbky materiálu je potrebné prispôbiť rozmery

**Inštaláčnne rozmery (mm)**



Obvodová lišta / rampa - potrebný priestor

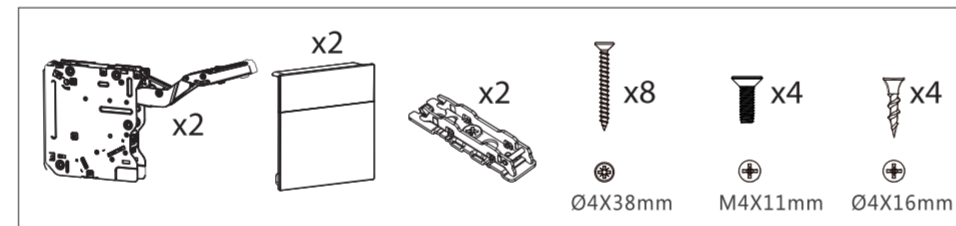
D(mm)	16	19	22	26	28
X(mm)	70	58	49	35	26
obmedzovač uhla otvorenia	potrebný priestor (mm)				
bez	Y=FH x 0.29-15 + D				
100°	Y=FH x 0.17-15 + D				
75°	A=FH x 0.26+15-D				



Minimálna medzera

MF - minimálna medzera 2 mm

**Obsah balenia**

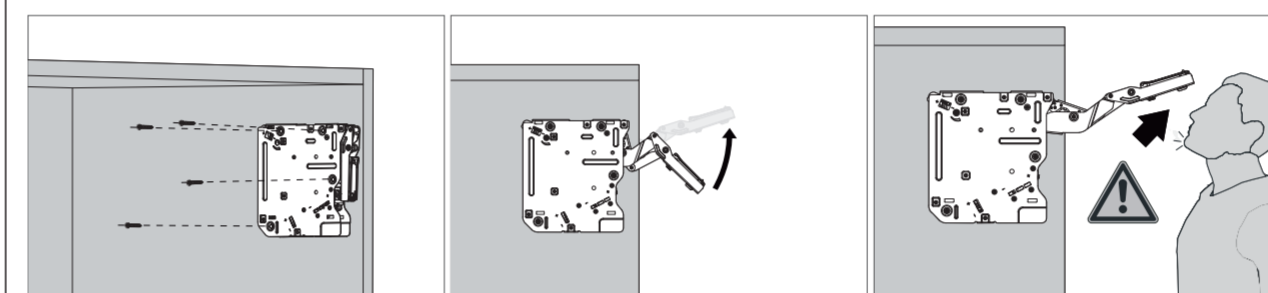


**Výpočet silového faktora LF**

Dynamika	Silový faktor LF	Výška korpusu KH
Lahká sila	580-1250	250-400mm
Stredná sila	960-2040	400-500mm
Vysoká sila	1800-3500	500mm

LF= KH x (hmotnosť dvierok+ 2x hmotnosť úchytky)

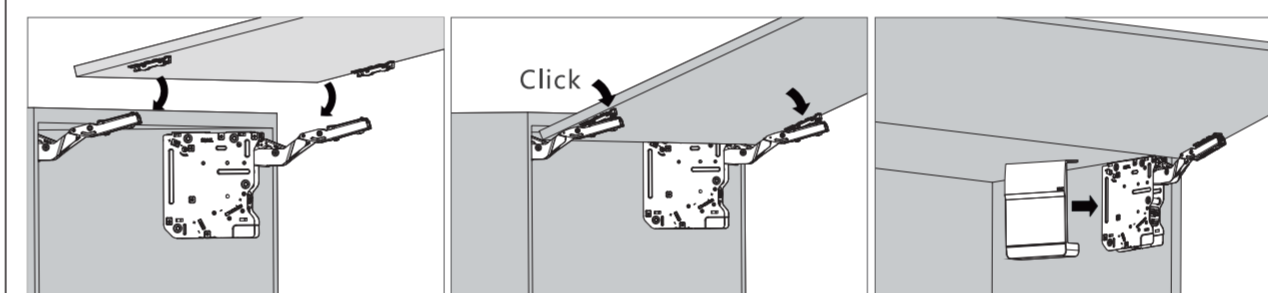
**Montáž**



Montáž

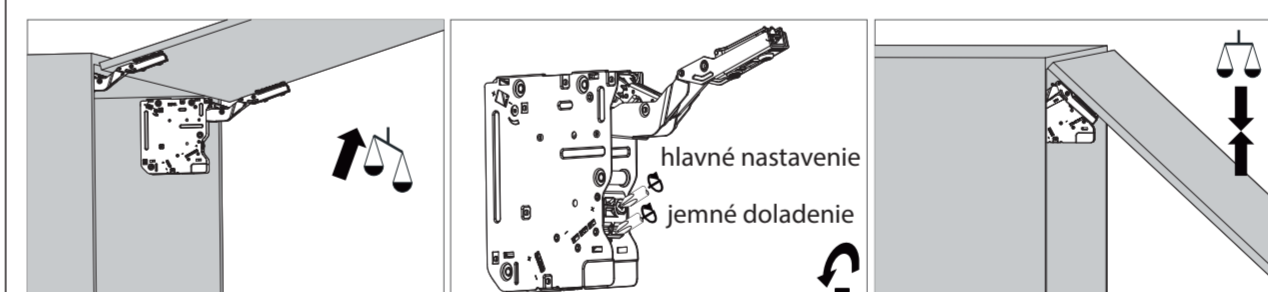
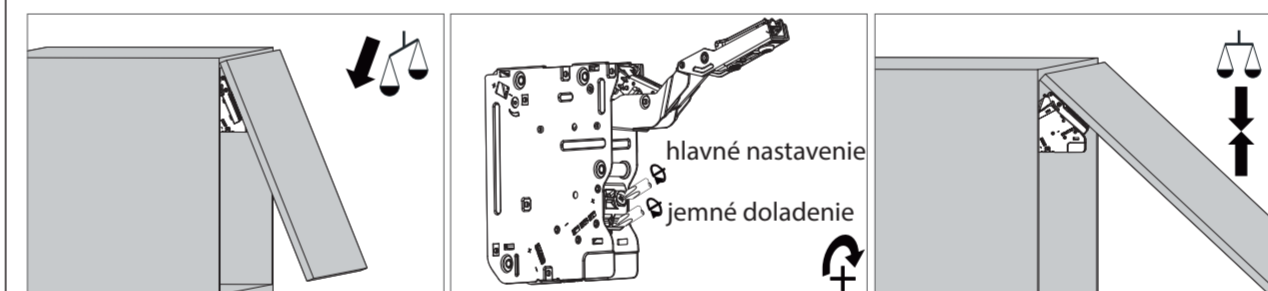
Buďte opatrní pri otvorení ramena

Neopatrné otvorenie ramena môže spôsobiť zranenie

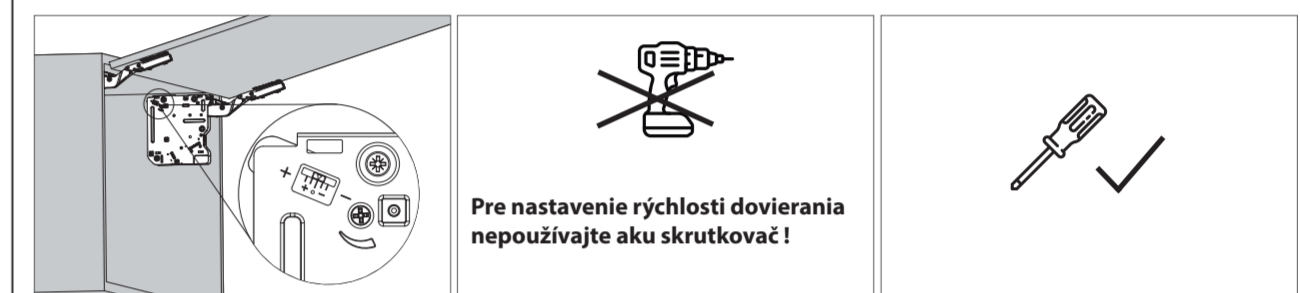


Montáž dvierok

**Nastavenie sily zdvihu**

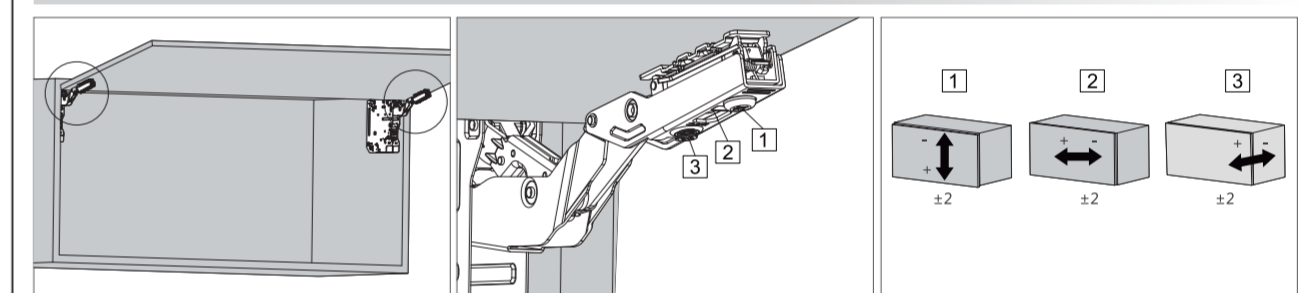


**Nastavenie rýchlosti dovierania**

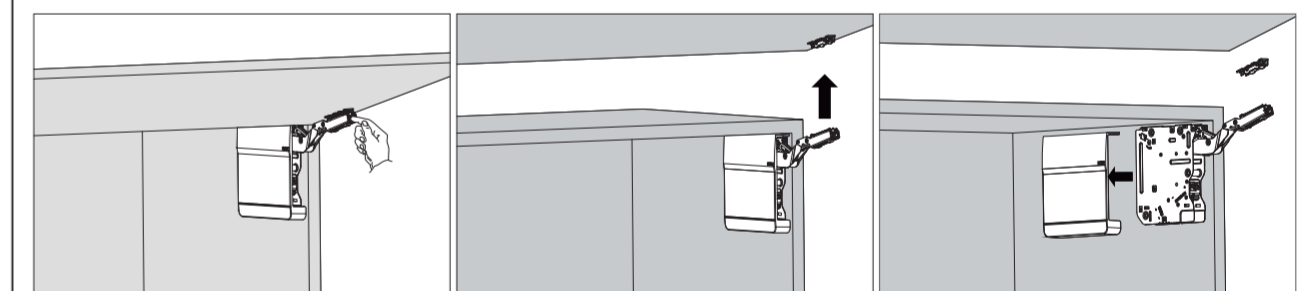


„+“ rýchle dovieranie (otáčajte skrutkovačom proti smeru hodinových ručičiek)  
„-“ pomalé dovieranie (otáčajte skrutkovačom v smere hodinových ručičiek)

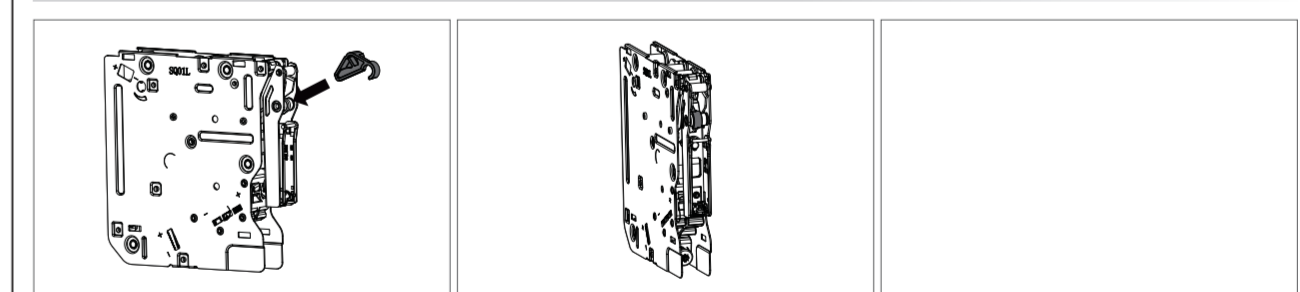
**Nastavenie polohy dvierok**



**Odstavenie dvierok**



**Zarážka uhla otvorenia**



Montáž